

NIHÂVEND ŞARKI

Usûlû: AKSAK

Müzik : H. HÜSNÜ ÜSTÜN

Söz : A. AŞKIN TUNA



(ŞİLE)

Süre: 4'.16"

Pırıl Pırıl Güneşinle



Aranağmesi



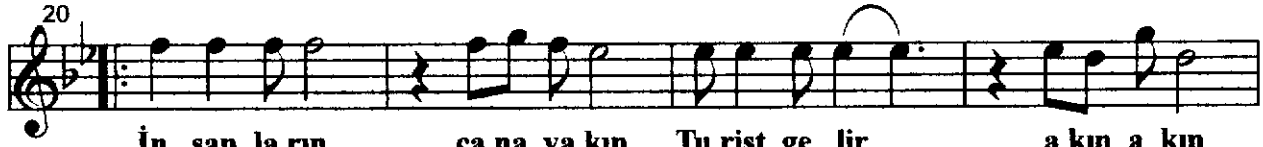
Pı rıl pı rıl gü ne şin le Kum sa lın la sâ hi lin le



o mas mâ vi de ni zin le Bir cen net sin gü zel Şi le



(Saz.....) (Saz.....)



İn san la rın ca na ya kın Tu rist ge lir a kın a kın



Gö nül le re düş müş a dın Bir cen net sin gü zel Şİ LE

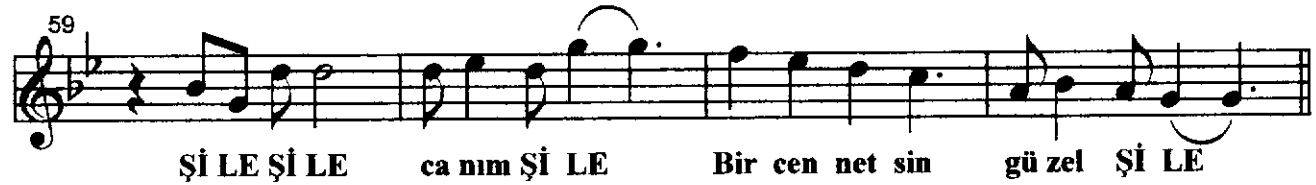


Şİ LE Şİ LE Ca nım Şİ LE Bir cen net sin gü zel Şİ LE

Nihâvend Şarkı
(Sayfa -2)

H. Hüsnü Üstün

Pırl Pırl Denizinle



Turhan
Tuşan

ŞİLE

- 1 -

**PIRİL PİRİL GÜNEŞİNLE
KUMSALINLA, SAHİLİNLE
O MASMAVİ DENİZİNLE
BİR CENNETSİN GÜZEL ŞİLE.**

**İNSANLARIN CANA YAKIN
TURİST GELİR AKIN AKIN
GÖNÜLLERE DÜŞMÜŞ ADIN
BİR CENNETSİN GÜZEL ŞİLE.**

**ŞİLE, ŞİLE, CANIM ŞİLE
BİR CENNETSİN GÜZEL ŞİLE.**

- 2 -

**ŞİLE BEZİN SARAR BEDEN
HUZUR BULUR SANA GELEN
HAYRAN KALIR SENİ GÖREN
BİR CENNETSİN GÜZEL ŞİLE.**

**DÖRT MEVSİMDE YEŞİLİNLE
KUMBABA'NLA, FENERİNLE
MUTLU GEÇEN GÜNLERİNLE
BİR CENNETSİN GÜZEL ŞİLE.**

**ŞİLE, ŞİLE, CANIM ŞİLE
BİR CENNETSİN GÜZEL ŞİLE..**

(A. Aşkın TUNA)

Not:

Bu şarkı; Seracettin ERMAN tarafından kasette seslendirilmiştir.